

Datenaustausch mit mächtig Effizienz

DataForm: Ihre intelligente Schnittstelle für kraftvolle Geschäftsprozesse.



Revisions sichere Ablage



Schnelle Schnittstellenintegration



Individuelle Konfiguration



Effizienzsteigerung



Gern beraten wir Sie ausführlich zu diesem Thema:

+49 4131 2435-0
www.sartissohn.de



Überblick behalten – über alle aktuell und in der Vergangenheit verarbeiteten Belege

Viele Unternehmen werden tagtäglich vor neue Herausforderungen gestellt – da wären beispielsweise die Internationalisierung der Geschäftskontakte, die konsequente Erschließung neuer Vertriebskanäle oder die Ausweitung und damit wachsende Komplexität interner sowie externer Geschäftsprozesse. Bei all dem sollte aber eines immer oberste Priorität haben: die Wettbewerbsfähigkeit Ihres Unternehmens.

DataForm hilft Ihnen dabei, wettbewerbsfähig zu bleiben, denn dank intelligentester Prozessautomatisierung können bspw. EDI-Beleg-Dateien eingelesen und in Ihr ERP-System automatisiert importiert werden.

Für Sie bedeutet das: alle B2B-Partner können schnell, absolut verlässlich und sicher aus Ihrem Warenwirtschaftssystem (bspw. SelectLine), Dokumentenmanage-

mentsystem (bspw. docuvita) oder Ihrer Kundendatenbank mit den richtigen Daten und Informationen versorgt werden.

Alle verarbeiteten Daten sind per Webclient jederzeit einseh- und Prozesse damit transparent nachvollziehbar – so sparen Sie nicht nur wertvolle Zeit, sondern auch Kosten.



Die Integration der Schnittstelle erfolgt schnell und **unkompliziert**. Einmal eingerichtet können Sie von überall auf die SelectLine PartnerApp Dataform zugreifen – egal, ob von unterwegs, aus dem Büro oder von zu Hause.

Dataform bietet die Möglichkeit all Ihre essentiellen Dokumente zwischen SelectLine und einer Vielzahl an weiteren angebunden **Partnern wie EDI von Transus** zu exportieren bzw. zu importieren. Somit schaffen Sie eine kostengünstige Datenverbindung zwischen dem ERP-System SelectLine und Ihren eignen Partner-Systemen.

Mit der Anbindung zu dem docuvita DMS profitieren Sie zusätzlich von einer **revisions sicheren Ablage** Ihrer Doku-

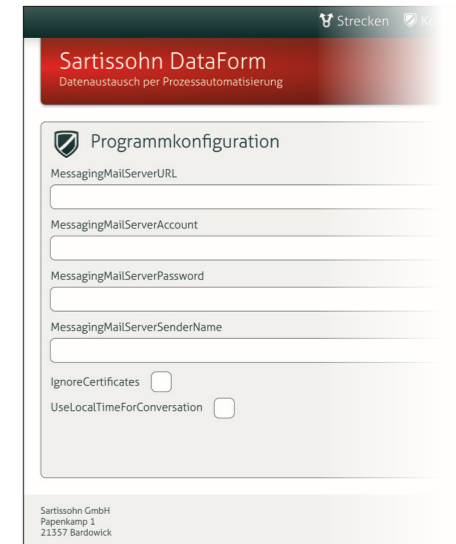
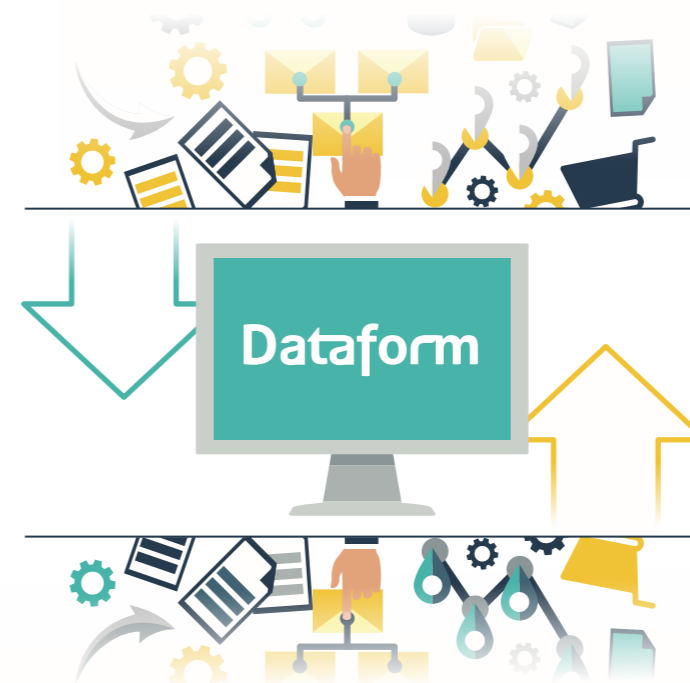
mente. Mit Hilfe der automatischen Sicherung in Datenbanken gehen keine Daten bzw. Dokumente verloren. Danke des **integrierten Timings und der Bearbeitungsplanung**

Sollten bei der Verarbeitung der Daten während des Prozesses Fehler auftreten, werden Sie automatisch per E-Mail darüber benachrichtigt.

Aufwendiges Beleg-Handling gehört nun der Vergangenheit an. Klingt gut? Klingt nach **DataForm**.



DataForm läuft auf unterschiedlichen Plattformen und ist somit **absolut flexibel einsetzbar**. Am besten noch heute informieren.



Benefits:

- Vollautomatischer Austausch von Belegen zwischen verschiedenen Systemen
- Verarbeitung von EDI-Daten + vollständiger Import und Export in ERP-Systeme
- Belegausgabe aus ERP-System an EDI-Dienstleister
- Automatische Bearbeitung zu festgelegten Zeiten
- Individuelle Konfiguration
- Sichere Archivsystem-Anbindung
- Nahtlose Anbindung an vorhandene Schnittstellen
- Benachrichtigungsmails bei Verarbeitungsfehlern
- Automatische Sicherung in Datenbanken
- Webclient inklusive
- Revisions sichere Ablage aller Belege (bei DMS-Anbindung)